



CIE THÉÂTRE DE L'INSTANT



Une scène pour le dialogue, un espace pour l'action

THÉÂTRE FORUM

FORMATION AU COLLÈGE ET AU LYCÉE

SENSIBILISER

RÉFLÉCHIR

Le théâtre forum est une méthode interactive qui utilise le spectacle vivant comme un espace de dialogue et de réflexion sur des situations d'oppression et des problématiques sociales.

ÉCHANGER

Comment gérer ses émotions face aux mots qui blessent et aux regards
qui font mal ?



Comment réagir ? Que dire, que faire ?

QUESTIONNER

Le théâtre forum invite les participants à devenir acteurs de changement, cette approche pédagogique vise à développer l'esprit critique, l'empathie, et la capacité d'action collective.

IMAGINER



OBJECTIFS

- Participation active des élèves de la 6ème à la 3ème et de la 2nde à la terminale.
- Aucune idée imposée; liberté pour chaque participant de se faire sa propre opinion.
- Invitation aux élèves à monter sur scène pour expérimenter et mettre en pratique leurs idées.
- Encouragement à tester des solutions proposées face aux problèmes abordés dans les scènes.



APPRENDRE À SE METTRE À LA PLACE DES AUTRES



ABORDER DES QUESTIONS LIÉES À LA RÉALITÉ DU
QUOTIDIEN

DÉROULEMENT DE LA JOURNÉE

MATIN

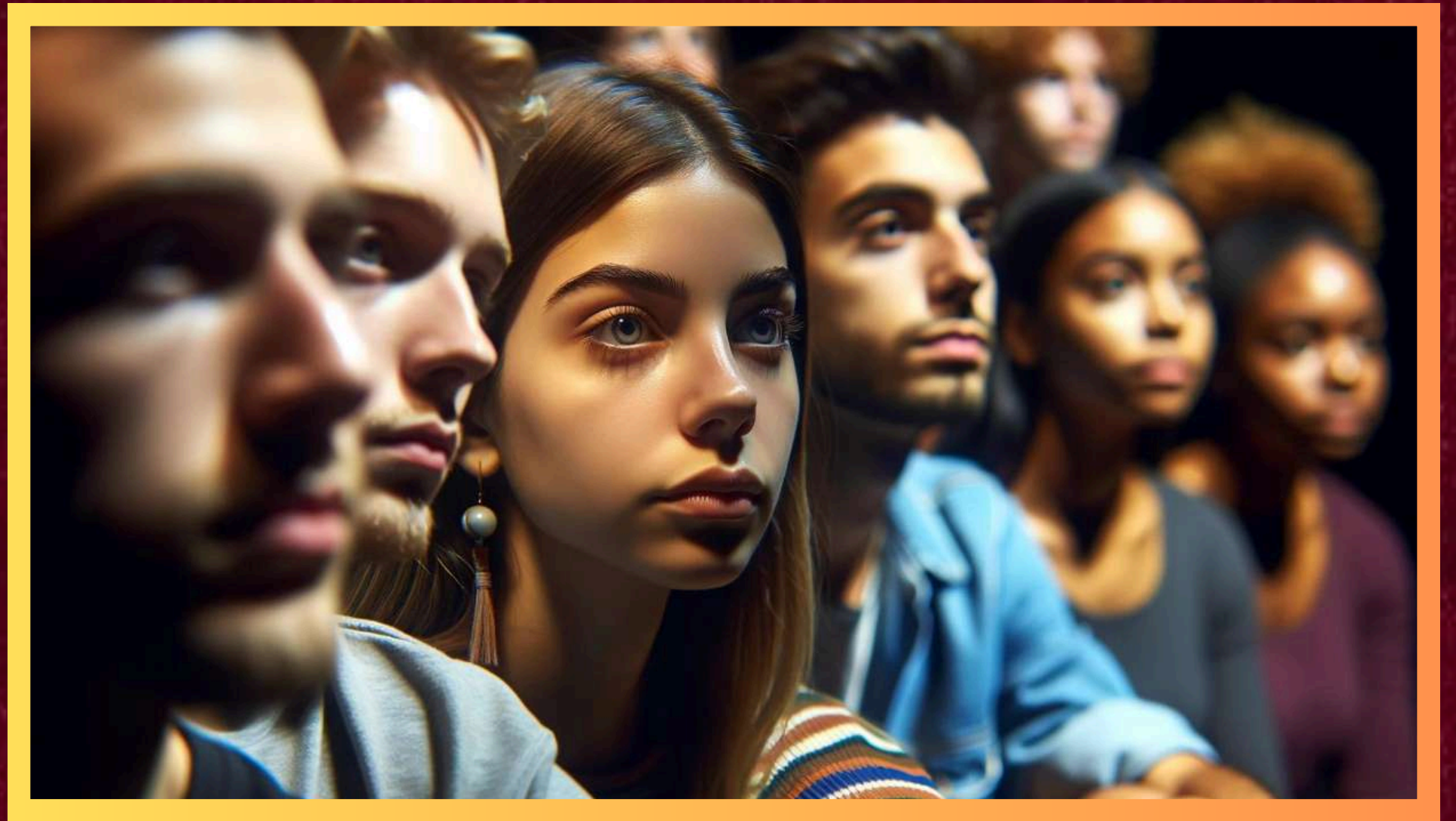
APRÈS-MIDI



QUAND LE DIALOGUE DEVIENT ACTE, LE THÉÂTRE DEVIENT FORUM

MATINÉE : CRÉATION COLLECTIVE

Les élèves sont divisés en demi-groupes (max 10) pour travailler sur des thèmes prédéfinis. Encadrés par des professionnels de la compagnie de théâtre et des professeurs volontaires et éducateurs de l'établissement afin de réfléchir, s'interroger et de concevoir ensemble une saynète illustrant une situation d'oppression spécifique.



AGIR-PARTICIPER

APRÈS-MIDI : PERFORMANCES ET DIALOGUES

Les saynètes élaborées sont présentées devant l'ensemble des participants. Ces derniers, en tant que « spect-acteurs », sont invités à intervenir, proposant des alternatives pour transformer la situation d'oppression et de discrimination. Cette session interactive est cruciale pour générer des solutions collectives et envisager des transformations sociales.



S'IMPLIQUER

TRANSFORMER



PROPOSER DES SOLUTIONS... ENSEMBLE

THÈMES ABORDÉS

- Harcèlement et cyber harcèlement : « Non, c'est pour s'amuser... »
 - Discrimination et racisme : « Mix-cité »
- Acceptation des différences : « Je kiffe la diff » (homophobie, handicap...)
- Stéréotypes de genre : « Tu seras plombier (ou médecin), mon fils; tu seras sage-femme, ma fille »
 - Problématiques adolescentes : « J'en ai marre, j'me casse ! » (sèche, fugue, suicide...)
 - Crises identitaires : « J'ai mal à mon âme » (isolement)
 - Dynamiques familiales : « Chacun a sa place ou chacun à sa place ! » (sexisme)
- Impact des réseaux sociaux : « Snap Chat & Tik Tok » (violation de la vie privée, addiction, harcèlement)

Liste non exhaustive

UN ESPACE D'EXPRESSION INNOVANT

La formation en théâtre forum au collège et au lycée représente une opportunité unique d'aborder des thématiques complexes de manière interactive et impactante. En mettant les jeunes en position d'acteurs, elle favorise une prise de conscience et une capacité d'action qui transcendent les frontières de la salle de classe.

LE JOKER - MADAME LOYALE

interface entre la scène et la salle

Sophie Belissent, Directrice Artistique et Pédagogique, entame son parcours dans le théâtre en tant que comédienne dès l'âge de 19 ans. Formée initialement au Théâtre de la Cuvette à Nancy, sous la direction de Michèle Benoit, elle poursuit son perfectionnement à l'École Florent, située à Paris. Depuis, elle a joué dans une vingtaine de productions théâtrales majeures, telles que « Après la répétition » de Bergman, mise en scène par Mehdi Bereddad, et « Rallumer tous les soleils... Jaurès ou la nécessité du combat », sous la direction de Miléna Vlach.

Sa transition vers la mise en scène s'est effectuée en 2008 avec « Dis à ma fille que je pars en voyage » de Denise Chalem. De 2009 à 2011, elle s'est immergée dans l'univers de Racine, montant trois spectacles dont une interprétation remarquable d'« Andromaque ». Les années suivantes ont vu la concrétisation de projets ambitieux comme la mise en scène de « Crime et Châtiment » de Dostoïevski en 2015, et « Fermé pour cause de Guerre », présenté au Théâtre de l'Épée de Bois, Cartoucherie de Vincennes en 2017.

Sophie a également revisité des classiques antiques, avec « Agamemnon » d'après Eschyle en 2018 et « La Fiancée du Vent » en 2019. Son engagement envers le théâtre contemporain s'est affirmé avec « Le Théâtre Ambulant Chopalovitch » de Simovitch, mis en scène au TGP de Meaux en 2021 et 2022, ainsi qu'avec « Electre le banquet tragique » de Luis Tamayo, qui a trouvé sa place au Théâtre de l'Épée de Bois en mai 2022 et avril 2023. En 2024, elle travaille à l'écriture et à la création autour du texte de Luis Tamayo « Andromaque + Hector : la chute de Troie ».



SOPHIE BELISSENT

Parallèlement à ses réalisations artistiques, Sophie a consacré 15 ans à des initiatives sociales à Meaux, collaborant avec des structures telles que La Réussite Éducative et les Centres Sociaux, ainsi qu'au centre de détention de Meaux Chauconin. Son travail auprès des enfants s'est illustré par la production d'« Alice au pays des merveilles » de Lewis Carroll en 2017, fruit d'un travail de deux ans avec de jeunes acteurs. Son implication continue avec des élèves des classes d'UPE2A et des projets contre le décrochage scolaire témoigne de son engagement profond envers l'éducation et l'intégration sociale par le théâtre. Elle utilise le Théâtre Forum comme levier pédagogique dans les établissements scolaires et mène des projets avec les jeunes des quartiers prioritaires. En 2023, Sophie intègre la faculté de droit de Nancy. Là, elle allie théâtre et art oratoire, en développant un projet théâtral autour du texte « 125 et des milliers » de Sarah Barukh, traitant du féminicide en France avec des étudiants en droit social, démontrant ainsi la puissance du théâtre comme miroir de la société.

INTERVENANTS comédiens professionnels :

Luis TAMAYO
Joana KOJUNDZIC MISEVIC
Alexandre SCHUERS
Alexandre PADILHA
Sophie BELISSENT

CIE THÉÂTRE DE L'INSTANT

3, allée des sylphides 77410 GRESSY

Mail : cie.theatredelinstant@gmail.com

Site web: <https://www.letheatredelinstant.fr/>



Tel : 06.14.41.85.22